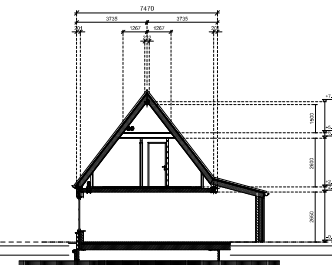




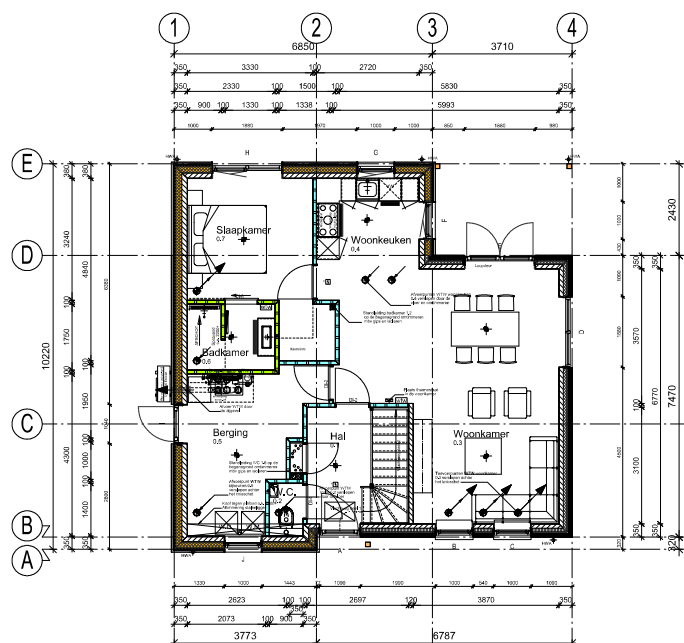
RECHTERGEVEL



LINKERGEVEL

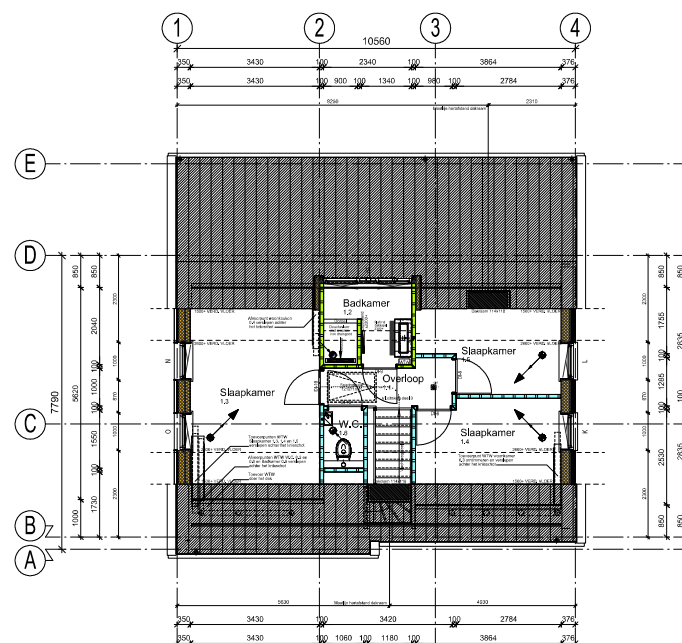


DWARS-DOORSNEDE A

[illegible]











BEGANE GROND

- 
 Beweging 1.v.v. WTW installatie
 * Binnenkozijnen uitvoeren in staal zonder bovenlichten, de spaaringsmaat van de binnenkozijnen is gematvoerd (dus bus is gematvoerd) de beste hoogte zijn gematvoerd vanaf 8,5, zandcementvloer
- 
 Beweging 2. Het beton wordt gegiet op de verhoogde vloer
 * Het beton wordt gegiet op de verhoogde vloer
- 
 Beweging 3. Het beton wordt afgevlakt met een vlakke vloer
 * Het beton wordt afgevlakt met een vlakke vloer
- 
 Beweging 4. Het beton wordt afgevlakt met een vlakke vloer
 * Het beton wordt afgevlakt met een vlakke vloer
- 
 Beweging 5. Het beton wordt afgevlakt met een vlakke vloer
 * Het beton wordt afgevlakt met een vlakke vloer
- 
 Beweging 6. Het beton wordt afgevlakt met een vlakke vloer
 * Het beton wordt afgevlakt met een vlakke vloer
- 
 Beweging 7. Het beton wordt afgevlakt met een vlakke vloer
 * Het beton wordt afgevlakt met een vlakke vloer
- 
 Beweging 8. Het beton wordt afgevlakt met een vlakke vloer
 * Het beton wordt afgevlakt met een vlakke vloer
- 
 Beweging 9. Het beton wordt afgevlakt met een vlakke vloer
 * Het beton wordt afgevlakt met een vlakke vloer
- 
 Beweging 10. Het beton wordt afgevlakt met een vlakke vloer
 * Het beton wordt afgevlakt met een vlakke vloer
- 
 Beweging 11. Het beton wordt afgevlakt met een vlakke vloer
 * Het beton wordt afgevlakt met een vlakke vloer
- 
 Beweging 12. Het beton wordt afgevlakt met een vlakke vloer
 * Het beton wordt afgevlakt met een vlakke vloer
- 
 Beweging 13. Het beton wordt afgevlakt met een vlakke vloer
 * Het beton wordt afgevlakt met een vlakke vloer
- 
 Beweging 14. Het beton wordt afgevlakt met een vlakke vloer
 * Het beton wordt afgevlakt met een vlakke vloer
- 
 Beweging 15. Het beton wordt afgevlakt met een vlakke vloer
 * Het beton wordt afgevlakt met een vlakke vloer
- 
 Beweging 16. Het beton wordt afgevlakt met een vlakke vloer
 * Het beton wordt afgevlakt met een vlakke vloer
- 
 Beweging 17. Het beton wordt afgevlakt met een vlakke vloer
 * Het beton wordt afgevlakt met een vlakke vloer
- 
 Beweging 18. Het beton wordt afgevlakt met een vlakke vloer
 * Het beton wordt afgevlakt met een vlakke vloer
- 
 Beweging 19. Het beton wordt afgevlakt met een vlakke vloer
 * Het beton wordt afgevlakt met een vlakke vloer
- 
 Beweging 20. Het beton wordt afgevlakt met een vlakke vloer
 * Het beton wordt afgevlakt met een vlakke vloer
- 
 Beweging 21. Het beton wordt afgevlakt met een vlakke vloer
 * Het beton wordt afgevlakt met een vlakke vloer
- 
 Beweging 22. Het beton wordt afgevlakt met een vlakke vloer
 * Het beton wordt afgevlakt met een vlakke vloer
-
 Beweging 23. Het beton wordt afgevlakt met een vlakke vloer
 * Het beton wordt afgevlakt met een vlakke vloer



VERDIEPING

- Beelding L2.vv. WTW installatie
- Rooster in de overloop 1.1 (aangegeven kolom NEN 2555 aangesloten op het lichtnet)
- Centraal door. Plaats kan max. 200mm afwijken L2.vv. naden / transien vloer
- Mechanische ventilatie met WTW
- Kamerthermostaat

- | Renvoer toe te passen materialen woring | |
|---|--|
|  | Metselwerk 100 mm |
|  | Spouwisolatie |
|  | Kalkzandsteen 100/120/150 mm |
|  | Gibo Neudorf 100 mm |
|  | Gibo Hydro 100 mm |
|  | Gevelsteen 100 mm |
|  | HSB dragende binnenwanden 36x89mm |
|  | HSB loggevels 36x220mm met metselwerk |
|  | Kalkzandsteen 150 mm met stijfrot 4.5 isolatie |
|  | 163mm an gevelbekleding |

Uitgangspunten sparringen tbv Gibo	
Staal opdek :	Deurbreedte+50mm
Staal stomp :	Deurbreedte+40mm
Hout opdek :	Deurbreedte+90mm
Hout stomp :	Deurbreedte+84mm

[illegible]

Loopafstand vluchtroute :

-Eis : Loopafstand tussen toegang verblijfsruimte en toegang woning bedraagt maximaal 30 mtr.

-Bepaling loopafstand :

-Loopafstand verdieping : 3330 mm
-Loopafstand trap : 4573 mm
-Loopafstand beg. grond : 920 mm

Totale werkelijke loopafstand : 8823 mm

(16 x 285,84 mm, klimlijn lengte)

* totale loopafstand bedraagt : 4573,44 mm

* op de plattegronden is de vluchtroute aangegeven.

Specificatie verdiepingstrap

- Voldoet aan de eisen van het bouwbesluit :
- verdiepinshoogte : 2920,00mm
- optrede bedraagt : 182,50mm
- aantrede bedraagt : 220,00mm
- klimlijn bedraagt : 285,84mm (per optrede)
- Afscheiding en leuning uitvoeren volgens eisen bouwbesluit, trappeelhoogte min 1000mm en spijlafstand max 100mm.

Inbraakwerendheid:

-Alle beslag wat toegepast wordt voor de buitenkozijnen voldoet aan het Politie Keurmerk. Alle beweegbare delen in de kozijnen worden voorzien van meerpuntssluitingen.

Aansluitingen water en electra:

-Water:

-In de meterkast wordt door het nutsbedrijf een watermeter aangebracht, aangesloten op het netwerk van het nutsbedrijf. Vanaf deze meter wordt een koudwaterleidingstelsel aangelegd met tenminste aansluitingen voor toilet, fonteinje aanrecht, Warmtepomp, wasmachine, douche en wastafel. Vanaf de warmtepomp wordt een warmwaterleidingstelsel aangelegd met tenminste aansluitpunten voor aanrecht, douche en wastafel.

* Van alle installatie's geldt dat zij worden uitgevoerd conform de geldende voorschriften, e.e.a. volgens nader te vervaardigen tekeningen van de installateurs.

-Electra:

-In de meterkast wordt door het nutsbedrijf een elektriciteitsmeter aangebracht, aangesloten op het netwerk van het nutsbedrijf. Vanaf deze meter wordt een electra-inatallatie aangelegd die tenminste voldoet aan NEN 1010

Natte ruimtes

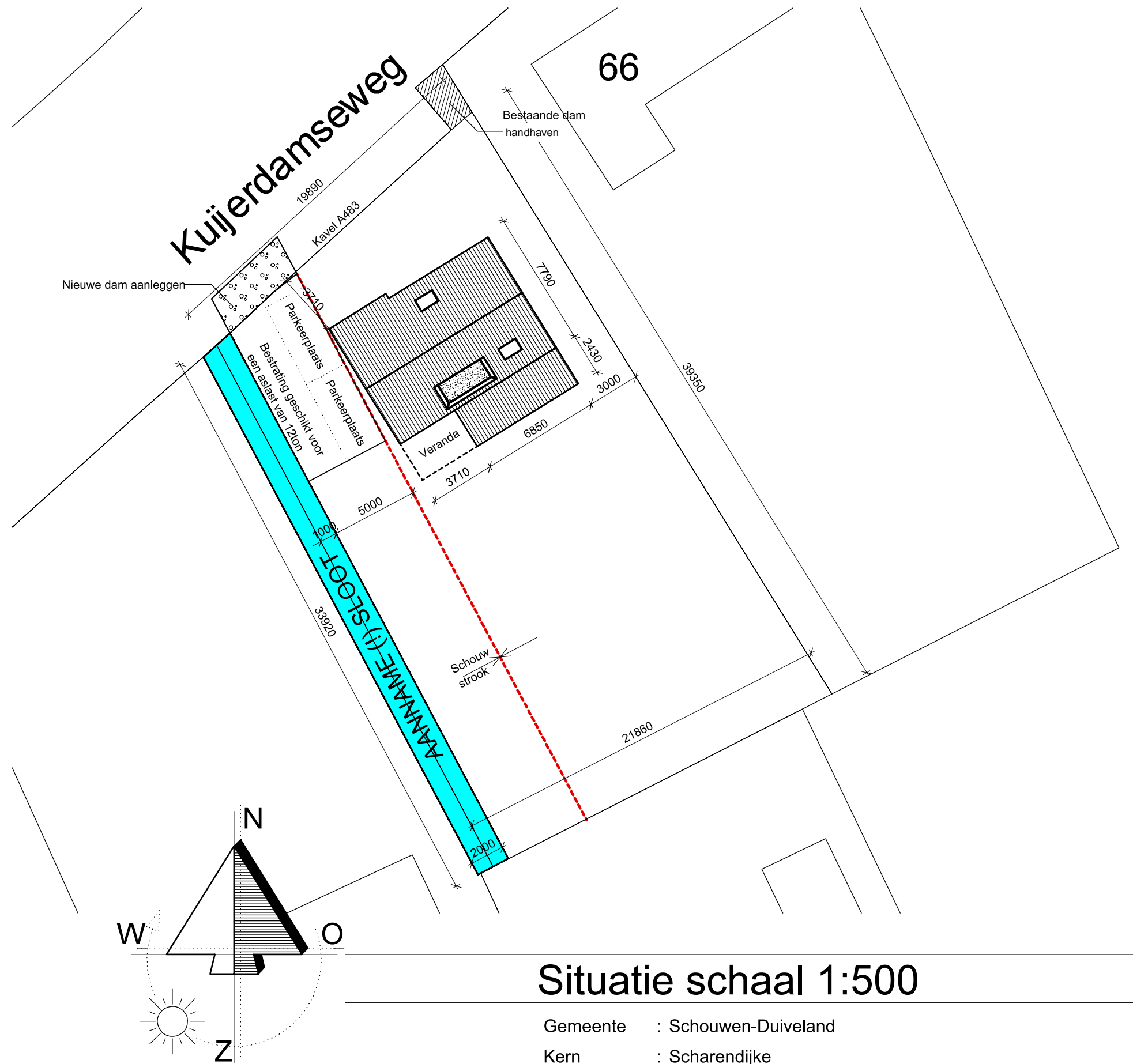
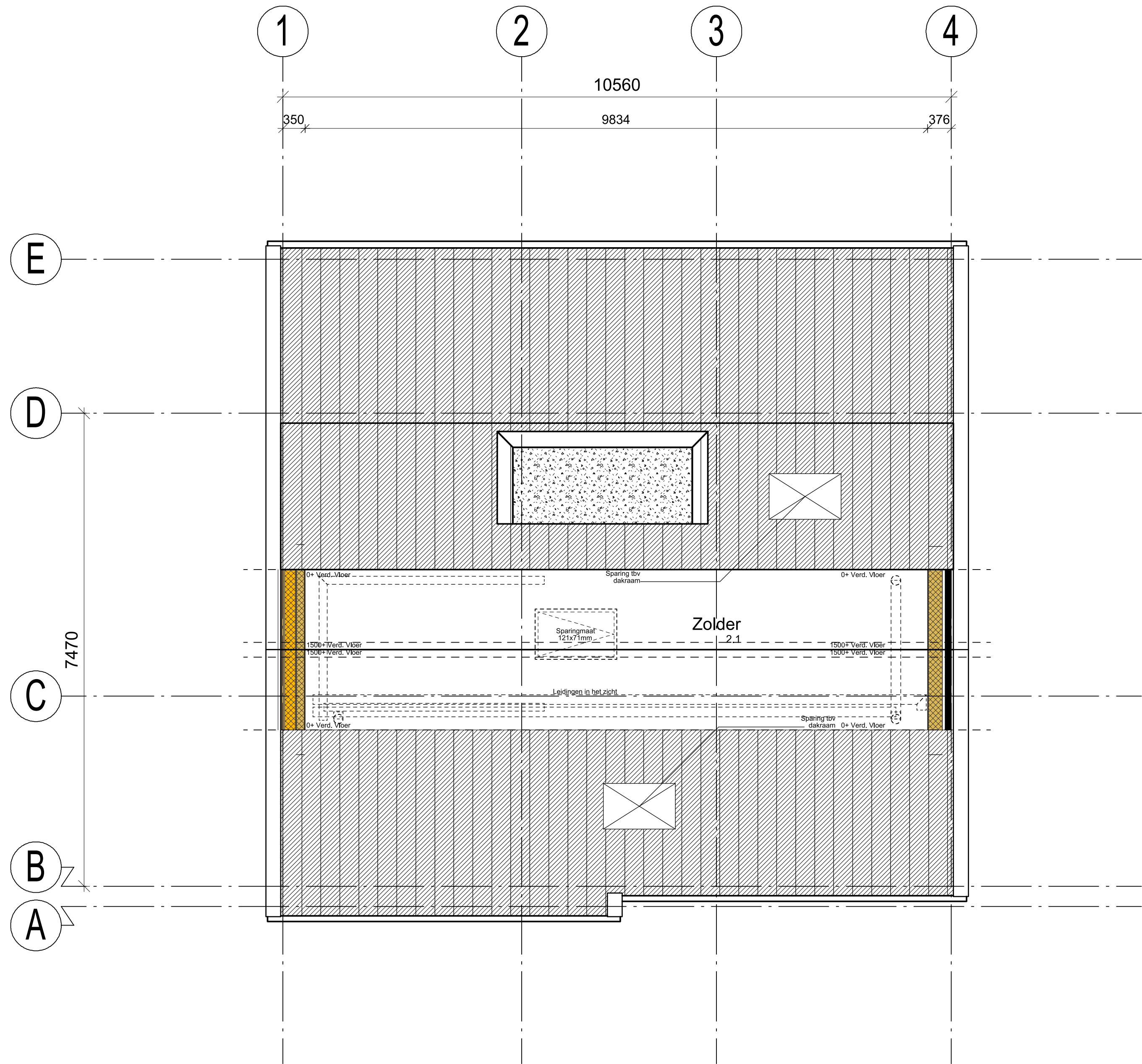
*Badkamer
wanden voorzien van tegelwerk tot aan plafond
vloer voorzien van tegelwerk

*Toilet
wanden voorzien van tegelwerk tot aan plafond
vloer voorzien van tegelwerk

Renvooi: toe te passen materialen woning

	Metselwerk 100 mm
	Spouwisolatie
	Kalkzandsteen 100/120/150 mm
	Gibo Neutraal 100 mm
	Gibo Hydro 100 mm
	Gasbeton 100 mm
	HSB dragende binnenwanden 38x89mm
	HSB topgevels 36x220mm met metselwerk
	Kalkzandsteen 150 mm met slimfort 4,5 isolatie 163mm en gevelbelkeding

30-01-2023	
Uitgangspunten sparringen tbv Gibo	
Staal opdek	: Deurbreedte+50mm
Staal stomp	: Deurbreedte+40mm
Hout opdek	: Deurbreedte+90mm
Hout stomp	: Deurbreedte+84mm



Situatie schaal 1:500

Gemeente : Schouwen-Duiveland
Kern : Scharendijke
Adres : Kuijerdamseweg 68
Kaart : Noord gericht

Opdrachtgever:
René Faasse Projecten BV

Project:
Muiden Klassiek

Bouwadres:
Kuijerdamseweg 68

Onderwerp:
Bestektekening plattegronden, gevels en doorsnede

Projectleider:
Onbekend
0113-615500
info@rfaasje.com

Uitvoerder:
Onbekend
0113-615500
info@rfaasje.com

Getekend:
Kevin Bot

datum:

31-05-2024

30-01-2023

09-09-2025

gecontroleerd:

.....

.....

.....

goedgekeurd:

.....

.....

.....

status:

.....

.....

.....

schaal:

1:50 / 1:100

Formaat:

A1



B1a

Werknr: 003267

MET RIANTHUIS NAAR UW DROOMHUIS