

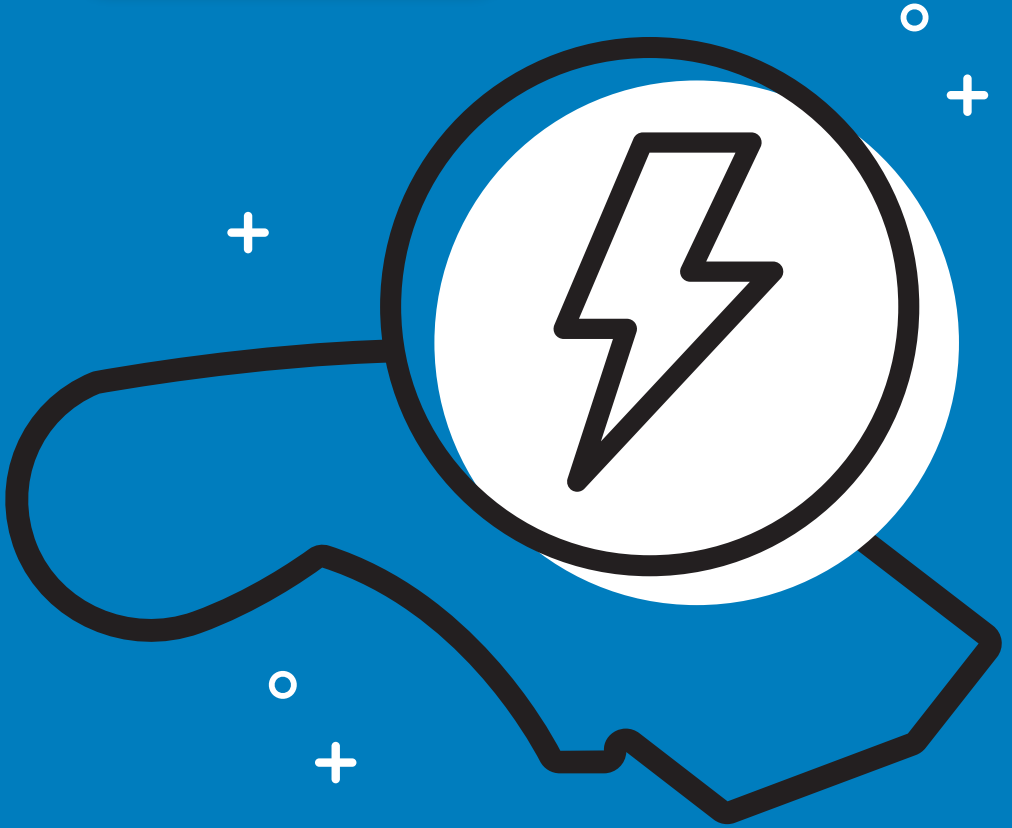


DUURZAME REGELINGEN EN SUBSIDIES VOOR WONINGEIGENAREN

Februari 2024

2040


SCHOUWEN
DUIVELAND
ENERGIE
NEUTRAAL





Inhoud

1. Wetgeving	5
2. Subsidies	6
3. Stimuleringsregelingen	10
4. Laagrentende leningen voor duurzame maatregelen	13
5. Informatie en advies	14
6. Praktische tips om energiete besparen	17



Een duurzaam en energieneutraal Schouwen-Duiveland. Om dat te realiseren wil de gemeente Schouwen-Duiveland zoveel mogelijk inwoners stimuleren om zelf duurzaamheidsmaatregelen te nemen. In deze folder vertellen wij aan welke wetgeving u moet voldoen, welke subsidies en stimuleringsregelingen er zijn en waar u terecht kunt voor informatie en advies.

Aardgasvrij Schouwen-Duiveland

In 2050 worden gebouwen in Nederland niet meer met aardgas verwarmd. Dat is nodig om de uitstoot van CO₂ terug te dringen en klimaatverandering tegen te gaan. Ook willen we de afhankelijkheid van aardgas verminderen, zowel uit Groningen als het buitenland. Ook op Schouwen-Duiveland gaan we onze huizen en andere gebouwen op een andere manier verwarmen. Deze overstap naar duurzame en aardgasvrije verwarming noemen we de warmtetransitie. Schouwen-Duiveland heeft de ambitie om in 2040 energieneutraal te zijn. De gemeente heeft samen met andere partijen een visie geschreven die ingaat op de alternatieven voor aardgas, het handelingsperspectief per buurt en de stappen richting de uitvoering.

De visie en meer informatie hierover vindt u op schouwen-duiveland.nl/duurzaamheid-en-milieu.

BENG

Voor alle nieuwbouw, zowel woningbouw als utiliteitsbouw geldt, dat de vergunningaanvragen moeten voldoen aan de eisen voor Bijna Energieneutrale Gebouwen (BENG). Die eisen vloeien voort uit het Energieakkoord voor duurzame groei en uit de Europese Energy Performance of Buildings Directive (EPBD). Meer informatie kunt u vinden op rvo.nl.

Milieuprestatie gebouwen

De Milieu Prestatie Gebouwen (MPG) is bij elke aanvraag voor een omgevingsvergunning verplicht. De MPG geeft aan wat de milieubelasting is van de materialen die in een gebouw worden toegepast. Het gaat hierbij om nieuwe kantoorgebouwen (groter dan 100 m²) en om nieuwbouwwoningen. Voor meer informatie zie rvo.nl.

Gemeentelijke isolatiesubsidie voor woningeigenaren

Hebt u een koopwoning? Dan kunt u onder voorwaarden subsidie aanvragen om uw woning te isoleren. Deze subsidieregeling is bestemd voor particuliere woningeigenaren met een woning:

- die gebouwd is voor 1975; of
- die in 1975 of later gebouwd is en die het energielabel D of lager heeft.

U kunt subsidie aanvragen voor het isoleren van uw dak, gevel en vloer en voor het plaatsen van HR++ en triple glas, monumentenglas, vacuümglas en voorzetramen. Ook kunt u subsidie krijgen voor het opstellen van een energieadvies, definitief energielabel en monumentenpaspoort.

Hoeveel krijgt u vergoed?

Dat hangt van uw woning af en of u eerder een vergoeding voor het isoleren van uw woning kreeg.

- Bent u in het bezit van een woning met een WOZ waarde gelijk aan of hoger dan de Nationale Hypotheek Garantie kostengrens (NHG kostengrens) voor energiebesparende maatregelen? En hebt u niet eerder een gemeentelijke subsidie aangevraagd?

U kunt 30 % van werkelijke kosten die u maakt van ons vergoed krijgen.

U krijgt maximaal € 1.500 vergoed.

- Bent u in het bezit van een woning met een WOZ waarde lager dan de NHG kostengrens voor energiebesparende maatregelen? En hebt u niet eerder een gemeentelijke isolatiesubsidie aangevraagd?
U kunt 30 % van de werkelijke kosten die u maakt vergoed krijgen.
U krijgt maximaal € 3.000 vergoed.
- Bent u in het bezit van een woning met een WOZ waarde lager dan de NHG kostengrens voor energiebesparende maatregelen? En hebt u eerder een gemeentelijke isolatiesubsidie toegekend gekregen?
U kunt 30 % van kosten die u maakt vergoed krijgen.
U krijgt maximaal € 1.500 vergoed.

Hebt u een monumentenpand?

Als u een monumentenpand hebt dan kunt u € 1.000 extra vergoed krijgen.

Extra vergoedingen

Isoleert u met biobased materiaal? Dan kunt u € 1.000 extra van ons ontvangen.

Bedenkt u samen met uw buurman of buurt een plan om de woningen te isoleren? Dan verhogen wij de vergoeding die u van ons krijgt met 10 % per woning.

Voorwaarden

- U kunt alleen subsidie aanvragen als u ook in de woning staat ingeschreven.
- De werkzaamheden moeten door een aannemer uitgevoerd worden.
- De aannemer moet aangeven dat aan de voorwaarden van natuurvriendelijk isoleren wordt voldaan en aan de isolatienormen.
- De subsidie kan alleen aangevraagd worden als de werkzaamheden nog niet zijn uitgevoerd.

Meer informatie over natuurvriendelijk isoleren vindt u op <https://www.duurzaambouwloket.nl/maatregel/natuurvriendelijk-isoleren>

Meer informatie kunt u vinden op [schouwen-duiveland.nl/duurzaamheid-en-milieu](https://www.schouwen-duiveland.nl/duurzaamheid-en-milieu). Hier kunt u de subsidie ook aanvragen.

Subsidie zonnepanelen en warmtepompen

Bent u eigenaar van een woning met een WOZ waarde lager dan 60 % dan de NHG kostengrens? Dan kunt u subsidie aanvragen voor zonnepanelen en (hybride) warmtepompen. Het gaat om de laatste bekende waarde te zien op wozwaardeloket.nl. De hoogte van het subsidiebedrag is € 1.000 voor zonnepanelen en € 1.000 voor warmtepompen. U moet de subsidie aanvragen voordat u de zonnepanelen of (hybride) warmtepomp aanschaft. De zonnepanelen en /of (hybride) warmtepomp waarvoor u subsidie aanvraagt, moeten binnen 12 maanden na toekenning aangeschaft zijn. De kosten van de aanschaf en plaatsing moeten minimaal € 2.000 zijn. Deze regeling komt binnenkort op onze website, [schouwen-duiveland.nl/subsidies/subsidie-voor-zonnepanelen](https://www.schouwen-duiveland.nl/subsidies/subsidie-voor-zonnepanelen). Hier kunt u de subsidie ook aanvragen.

Investeringssubsidie duurzame energie en energiebesparing

Met de Investeringssubsidie duurzame energie en energiebesparing (ISDE) kunnen woningeigenaren subsidie aanvragen voor een:

- zonneboiler
- hybride warmtepomp
- 5 typen isolatiemaatregelen
- elektrische kookvoorziening aansluiting op een warmtenet

Subsidie aan verenigingen van eigenaars (VvE) voor warmtepompen, zonneboilers en warmtenetten is per 1 januari 2023 overgegaan naar de Subsidieregeling Verduurzaming voor Verenigingen van Eigenaars (SVVE). Voor zonnepanelen en kleine windturbines kunnen VvE's nog wel terecht bij ISDE. Meer informatie kunt u vinden op [rvo.nl](https://www.rvo.nl).

Subsidie voor doe-het-zelvers

Bent u eigenaar van een woning met een energielabel D of lager? Dan kunt u subsidie krijgen van maximaal €1000 voor isolatiematerialen die u zelf in uw woning aanbrengt. Denk bijvoorbeeld aan vloerisolatie, binnen dakisolatie, binnenmuurisolatie, voorzetramen (buiten en binnen), buisisolatie, isolerende deuren en andere isolerende maatregelen. U ontvangt de subsidie alleen voor het aanschaffen van deze materialen. U moet de aanvraag voor de subsidie indienen voordat u de materialen aanschaft. Deze regeling komt binnenkort op onze website, schouwen-duiveland.nl/subsidies. Hier kunt u de subsidie ook aanvragen.

Energieteam Schouwen-Duiveland



Voor particuliere woningeigenaren en huurders die in een slecht geïsoleerde woning wonen en die daardoor moeite hebben met het betalen van de energierekening biedt het Energieteam Schouwen-Duiveland gratis hulp. Het Energieteam Schouwen-Duiveland helpt met het besparen van energie. Dit doen ze door het geven van handige tips die u direct kunt gebruiken. En ze kijken naar de mogelijkheden om met kleine aanpassingen uw huis duurzamer te maken. Die aanpassingen voert een klusteam daarna ook gratis uit.

Aanmelden

Wilt u uw huis gratis verduurzamen met behulp van het Energieteam Schouwen-Duiveland? Wilt u tot € 250 aan kleine maatregelen ontvangen en laten aanbrengen door een klusteam? Meld u dan aan via energiekzeeland.nl/energieteam-schouwen-duiveland en vul het aanmeldformulier in.

Energieteam Schouwen-Duiveland is een initiatief van de gemeente Schouwen-Duiveland, Zeeuwend, de Zuidhoek, SMWO, NME SD en Energiek Zeeland.

Monumentencoach

Hebt u een monument en wilt u uw monument verduurzamen dan kunt u gebruik maken van de monumentencoach. De monumentencoach kan u ondersteunen met advies over bouwtechnische en installatietechnische maatregelen om uw monument te verduurzamen en financieringsmogelijkheden. Ook kan de monumentencoach ondersteuning bieden bij vergunning- en/of subsidieaanvragen.

De ondersteuning wordt tot € 2.000 door de gemeente vergoed. Per woning kunt u hier éénmaal gebruik van maken. Voor het aanvragen van een advies bij de monumentencoach kunt u een mail sturen naar duurzaam@schouwen-duiveland.nl met in het onderwerp vermelding aanvraag monumentencoach.

Monumentenpaspoort

Een monumentenpaspoort kunt u zien als een specifiek energieadvies van de Monumentenwacht voor uw monument. Hierin wordt aangegeven welke maatregelen u in uw monument kunt uitvoeren en mag uitvoeren, wat het oplevert, en wat het kost. Het sterke van dit product is dat het advies wordt gegeven door een onafhankelijke partij die alles weet van monumenten, namelijk de Monumentenwacht Zeeland. Als u al lid bent van de Monumentenwacht voor advies over beheer en onderhoud, dan kennen zij uw monument ook goed.

Kijk voor meer informatie over het monumentenpaspoort op erfgoedzeeland.nl. Hier kunt u ook een monumentenpaspoort aanvragen.

Regenton voucher

Het klimaat is aan het veranderen. Dat heeft ook gevolgen voor uw tuin. Het weer wordt extremer. Dat betekent dat de kans op hevige buien groter wordt. Maar daarnaast is de verwachting dat de periode van langdurige droogte toe gaan nemen. De droogte zorgt ervoor dat de planten in de tuin onvoldoende water kunnen vinden in de grond. De langdurige droogte zorgt er echter ook voor dat onze voorraad drinkwater in de bodem afneemt. Vandaar dat er op een ieder beroep wordt gedaan om zorgvuldiger met drinkwater om te gaan.

De aanschaf van een regenton is dan een mogelijke oplossing. Door extreme buien is de kans groot dat een regenton vaak water zal bevatten. Doordat er regen in de ton komt en niet meer in het riool wordt de riolering enigszins ontlast. Daarnaast kan het in de regenton

opgevangen water prima gebruikt worden om bij droogte de planten in de tuin water te geven. Behalve dat dit water niets kost, zorgt het ook voor dat er in droge tijden zuiniger wordt omgegaan met het beschikbare grondwater/drinkwater.

Reden voor de gemeente om de aanschaf van een dergelijke regenton te stimuleren door middel van een voucherregeling. Wanneer er weer vouchers beschikbaar zijn, kunt u dat lezen op onze website schouwen-duiveland.nl/duurzaamheid-en-milieu.

Laagrentende leningen voor duurzame maatregelen

4

Lening duurzaam en langer thuis

Wilt u als woningeigenaar uw pand verduurzamen of wilt u uw woning levensloopbestendig maken? En wilt u hiervoor geld lenen tegen een lage rente? Dan kunt u een laagrente lening Duurzaam en Langer Thuis afsluiten.

Er worden 3 soorten leningen aangeboden:

- consumptieve lening
- hypothecaire lening
- verzilverlening

U kunt de lening gebruiken voor duurzaamheidsmaatregelen, maatregelen om langer thuis te wonen en onder voorwaarden maatregelen om gebreken aan het casco op te heffen. De gemeente Schouwen-Duiveland heeft ten behoeve van de Lening Duurzaam en Langer Thuis in totaal € 1.000.000 beschikbaar gesteld binnen het Stimuleringsfonds Volkshuisvesting (SVn). SVn verstrekt en beheert de leningen namens de gemeente. Om de lening Duurzaam en Langer Thuis aan te vragen bij SVn hebt u een toewijzingsbesluit van de gemeente nodig.

Informatie hierover en over de lening vindt u op onze website schouwen-duiveland.nl/duurzaamheid-en-milieu. Uiteraard kunt u daar ook een aanvraag insturen.

Energiebesparingslening Warmtefonds

Het warmtefonds heeft aantrekkelijke leningen voor energiebesparende maatregelen voor particulieren en VVE's. Voor inkomens tot € 60.000 per jaar heeft het warmtefonds een renteloze lening die de eerste 5 jaar aflossingsvrij is. Voor meer informatie zie warmtefonds.nl.

Duurzaam Bouwloket

De gemeente Schouwen-Duiveland werkt samen met het Duurzaam Bouwloket. Bij dit online loket kunt u terecht met al uw vragen op het gebied van duurzaam (ver)bouwen, energiebesparing, energie opwekken en financieringsmogelijkheden. Dus wilt u bijvoorbeeld weten hoe u uw woning kunt isoleren of op welke wijze u duurzame energie op kunt wekken? Of bent u benieuwd naar de subsidiemogelijkheden voor het verduurzamen van uw woning? Kijk dan op duurzaambouwloket.nl.

Voor vragen kunt u gratis gebruik maken van de helpdesk via telefoonnummer (0111) 208 000.

Energiehuis Schouwen-Duiveland

Vragen over verduurzaming van uw woning of wilt u meer weten over energiebesparing? Dan bent u van harte welkom in het Energiehuis Schouwen-Duiveland. We zijn elke 1e donderdag van de maand geopend van 15.00 tot 20.00 uur. Het Energiehuis is gevestigd in het kantoor van NME SD. Dit vindt u naast de hoofdingang van Zeeuwland in de Wevershoek 2 te Zierikzee. Verwacht geen saai loket, maar een interactieve ruimte waar van alles te zien en te beleven is! Ook treft u in het Energiehuis een professionele, onafhankelijke energiecoach die u graag te woord staat en antwoord kan geven op al uw duurzame vragen. Het kan gaan om vragen over grote duurzame investeringen in en om uw huis, tot vragen over kleine energiebesparende maatregelen als: radiatorfolie, waterbesparende douchekoppen en tochtstrips.

Vragen per e-mail

Hebt u geen gelegenheid om naar het Energiehuis te komen of gewoon een simpele vraag? U kunt ons ook per e-mail bereiken: info@nmesd.nl.

Energiek Zeeland

Voor woningeigenaren is het soms lastig om te bepalen hoe zij hun woning het beste kunnen verduurzamen. Wat is er allemaal mogelijk? Wat is qua volgorde en door welke bedrijven kunt u het beste iets laten uitvoeren? Welke subsidies zijn er? Stichting Energiek Zeeland helpt woningeigenaren met deze vragen met een adviesgesprek bij u thuis. Wilt u meer weten? Kijk op energiekzeeland.nl.

Duurzame monumenten

Waardevolle informatie over onder andere subsidie- en andere mogelijkheden om uw monument te verduurzamen vindt u op monumenten.nl en erfgoedzeeland.nl.

Duurzame huizenroute

Op de website duurzamehuizenroute.nl vindt u een overzicht van duurzame woningen in de gemeente. Klik op een woning om de duurzame elementen te bekijken of stel een vraag aan de huiseigenaar.

Hebt u zelf een warmtepomp, balansventilatie of energiebesparende maatregelen in huis? Deel uw ervaringen dan op het platform en help andere huiseigenaren op weg bij het verduurzamen van hun huis!

Bewonerscollectief en energietransitie

Het bewonerscollectief energietransitie kan u ondersteunen met collectieve inkoopacties voor zonnepanelen, isolatie, warmtepompen en eventuele andere maatregelen met betrekking tot energiebesparing en duurzame energieopwekking.

Voor meer informatie kunt u een e-mail sturen naar riageluk.sd@gmail.com.

Provincie Zeeland

Informatie over subsidies vanuit de provincie Zeeland zijn te vinden op zeeland.nl/subsidie-aanvragen/overzicht-subsidieregelingen.

Regionale energie strategie Zeeland

Informatie over de Regionale Energie Strategie (RES) Zeeland vindt u op zeeuwsenergieakkoord.nl.

Praktische tips om energie te besparen

6

Steeds meer mensen vinden het belangrijk om hun woning te verduurzamen. Energie besparen is makkelijk als u weet waar u op moet letten. Op onderstaande websites vindt u tips hoe u energie kunt besparen en informatie over aardgasvrij wonen.

- verbeterjehuis.nl
- klimaatgids.nl
- milieucentraal.nl
- hier.nu

Ideeën of tips?

Hebt u ideeën of tips op het gebied van duurzaamheid? Dan kunt u een e-mail sturen naar duurzaam@schouwen-duiveland.nl.



Laan van St. Hilaire 2
4301 SH Zierikzee

Postadres:
Postbus 5555
4300 JA Zierikzee

T (0111) 452 000

E gemeente@schouwen-duiveland.nl
W www.schouwen-duiveland.nl

